

Unser WASSERERLEBNIS „MINI-DONAU“ mit der Ausstellung „Die aliens kommen“ und dem GROSSAQUARIUM „Gigant der Donau“ ist

**ab Freitag, 1. Mai 2015
wieder täglich von 13 bis 17 Uhr geöffnet
(in den Ferien bis 18 Uhr)**

Im Naturpark Wassererlebnis Mini-Donau wird die Donau erlebbar gemacht. Sechs Abschnitte vom Ursprung bis zur Mündung informieren über Flusssynamik, Landschaft, Leben am Wasser und laden Groß und Klein zum Spielen ein!



Highlight der Ausstellung „Die aliens kommen“, die sich im Gelände befindet, ist das Großaquarium, in dem Donau-fische bis zu zwei Meter Größe gezeigt werden!



Um die Erhaltungskosten (Grünflächen- und Pflanzenpflege, usw.) bestreiten zu können, wird von den Besuchern und Besucherinnen ein Beitrag eingehoben!

UNSER Dauer-Karten-ANGEBOT FÜR ENGELHARTSZELLER/INNEN

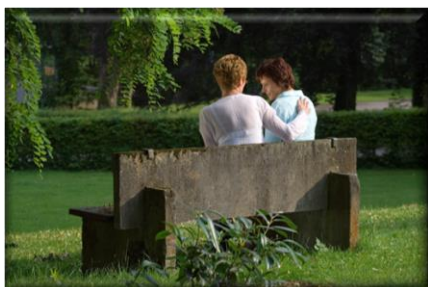
Erwachsene (ab vollendetem 18. Lebensjahr)	€ 9,00
Jugendliche (ab vollendetem 15. bis vollendetem 18. Lebensjahr) Studenten (bis vollendetem 26. Lebensjahr), Lehrlinge, Präsenz/Zivildienstler und Pensionisten (Vorlage Ausweis)	€ 6,00
Kinder (ab vollendetem 6. bis vollendetem 15. Lebensjahr)	€ 4,50
Kinder (nur in Begleitung Erwachsener) (bis vollendetes 6. LJ)	FREI
Alleinerzieher (Mutter oder Vater mit Begleitung lt. Karteneintrag) (Bei Vorlage der OÖ. Familienkarte)	€ 10,50
Familienkarte (mind. 1 Elternteil mit Begleitung lt. Karteneintrag) (Bei Vorlage der OÖ. Familienkarte)	€ 18,00
Familienkarte (Eltern mit Kindern bis vollendetem 18. Lebensjahr) (Ohne OÖ. Familienkarte)	€ 19,50

Außerdem ab Freitag, 1. Mai 2015 wieder geöffnet, ist die direkt neben dem Gemeindeamt gelegene Ausstellung Donau-Geschichten mit dem Infopoint NATURA 2000! ☺



ROTES KREUZ MOBILES HOSPIZ SCHÄRDING

Wer will mitarbeiten?



Das Mobile Hospiz Schärding sucht freiwillige Hospizmitarbeiter und -mitarbeiterinnen, die Menschen und ihre Angehörigen auf ihrem letzten Weg begleiten möchten.

Die freiwilligen Hospizbegleiter und -begleiterinnen bringen durch ihr „Dasein“ oft Farbe in den Alltag, indem Sie Gesprächspartner sind, vorlesen, zuhören, kleine Hilfsdienste leisten und Begleitung bei Spaziergängen oder Untersuchungen anbieten.

Informationen zu dieser anspruchsvollen Tätigkeit und über die Hospizausbildung - Beginn September 2015 - bekommen Sie an der

Bezirksstelle des Roten Kreuzes Schärding, Othmar – Spanlang – Straße 2 , 4780 Schärding.

Information: Telefon: 07712 / 2131 – 25 Email: martha.kierner@o.rotekreuz.at

BAUMSCHÄDLING BEDROHT HEIMISCHE LAUBHÖLZER

Der Asiatische Laubholzbockkäfer (ALB) ist ein gefährlicher Laubholzschädling, der trotz entsprechender Importkontrollen auch bei uns in Europa immer wieder mit unzureichend behandeltem Verpackungsholz, insbesondere mit Steinlieferungen aus dem südostasiatischen Raum, eingeschleppt wird. Bei uns befällt er nahezu alle heimischen Laubgehölze. Bei starkem Befall bringt er gesunde Bäume innerhalb weniger Jahre zum Absterben. In der EU gilt daher der für unsere Laubgehölze äußerst gefährliche ALB als **Quarantäneschädling**, der zwingend zu bekämpfen ist. Da in Oberösterreich schon drei Mal ein Befall durch den ALB festgestellt wurde, soll nun die weitere Ausbreitung durch eine gezielte Suche verhindert werden. Die Behörden sind dazu auf die Mithilfe der Bevölkerung angewiesen.

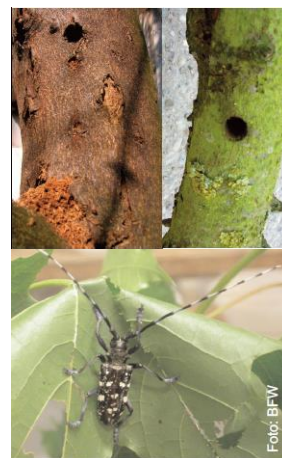
Überprüfen Sie, ob Laubgehölze (Bäume und Sträucher) auf Ihrem Grundstück befallen sind:

Erkennungsmerkmale

- nur frisches Laubholz (bevorzugt **Ahorn, Roßkastanien, Weiden und Pappeln**) mit einem Durchmesser ab 2-3 cm werden befallen
- kreisrunde Ausbohrlöcher Durchmesser 1 - 1,5 cm, Bohrspäne, Larvenfraßgänge, Larven
- Käfer 20 - 35 mm groß, glänzend schwarz, ca. 20 unregelmäßig verteilte weiße Flecken auf den Flügeldecken, schwarze Fühler mit 1,5 bis 2,5-facher Körperlänge

Bei Verdacht bitte rasch **Meldung an das Gemeindeamt** (das die Meldung umgehend der zuständigen Bezirksforstinspektion der Bezirkshauptmannschaft zur Abklärung weiterleitet).

Jeder Verdachtsmeldung wird nachgegangen und jeder Verdacht wird abgeklärt. Je früher ein Befall erkannt wird, desto wirksamer, rascher und effizienter sind die Bekämpfungs- und Ausrottungsmaßnahmen.



**Nähere Infos im Internet unter: www.land-oberoesterreich.gv.at unter Themen
> Land- und Forstwirtschaft > Forstdienst > Forstschutz**

NEUES VON DER DONAU OBERÖSTERREICH

Aktuelle Informationen und Neuigkeiten der oberösterreichischen Donau des Monats März 2015 sind auf www.engelhartszell.at unter „News“ abrufbar!



DEMOKRATIE – INFO-FOLER

Für Jugendliche ab 16 Jahren bzw. Schüler/innen ab der 10. Schulstufe werden Demokratie-Workshops und Vorträge seitens des Jugendreferates des Landes OÖ angeboten. Dort werden Fragen zu Wahlen beantwortet, z.B. Wer darf wählen, wie läuft eine Wahl ab, wo und wann kann gewählt werden, u.v.m.

Informationen: www.junginoe.at